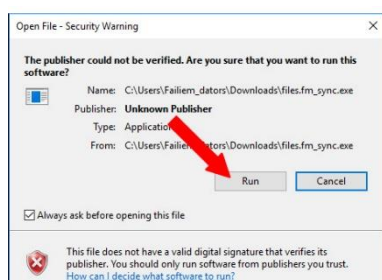


Files.fm Sync programmas uzstādīšanas pamācība Windows operētājsistēmai

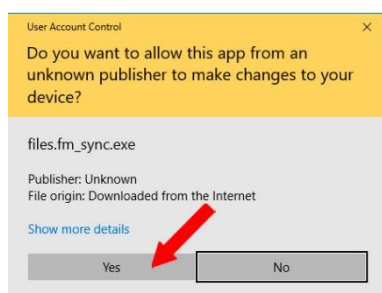
1. Uzstādīšana

Lai uzstādītu programmu, seko līdzi instalācijas gaitai:

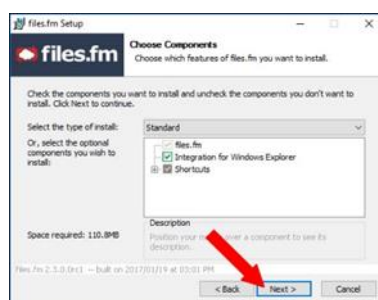
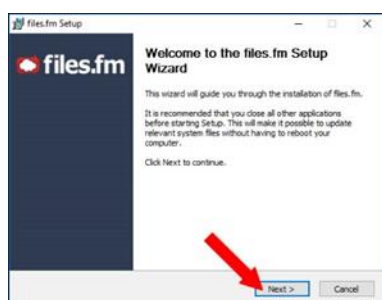
1. Lejupielādē programmas uzstādīšanas failu un atver to:
https://failiem.lv/software/files.fm_sync_windows.exe
2. Atver lejupielādēto failu un spied pogu **Run**.



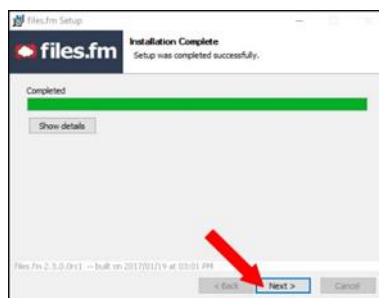
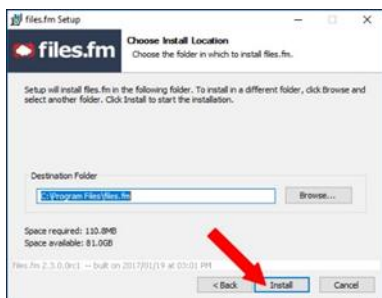
3. Ja tiek uzrādīts *User Account Control* brīdinājums, spied pogu **Yes**.



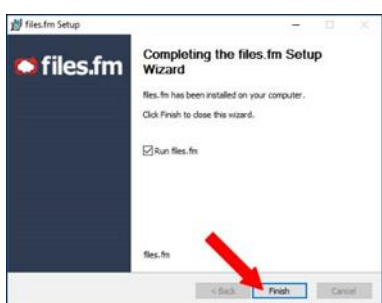
4. Programmas uzstādīšanas vednī spied pogu **Next**



- Spied pogu **Install** (ja vēlies, pirms tam vari nomainīt programmas atrašanās vietu uz Tava datora, spiežot pogu **Browse**).
- Spied pogu **Next** un uzgaidi līdz programmas instalācija tiks pabeigta.



- Spied pogu **Finish**.

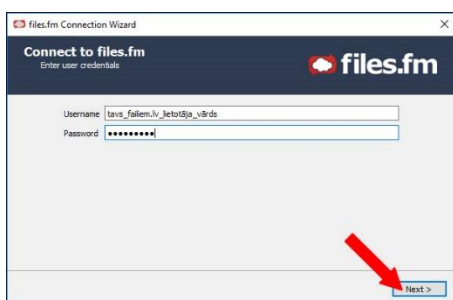


2. Konfigurēšana

- Atver **Files.fm Sync** programmu, spiežot uz **Files.fm Sync** programmas ikonas sava datora apakšējās rīkjoslās labajā pusē.



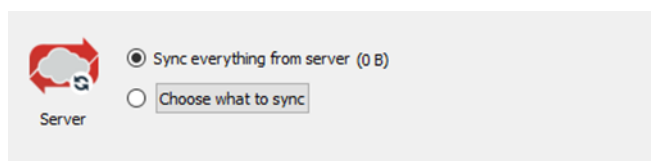
- Ievadi sava **Failiem.lv** konta **lietotājevārdu** un **paroli** un spied pogu **Next**.



3. Izvēlēties, kuras Tavā Failiem.lv kontā jau esošās failu mapes sinhronizēt uz Tavu datoru:

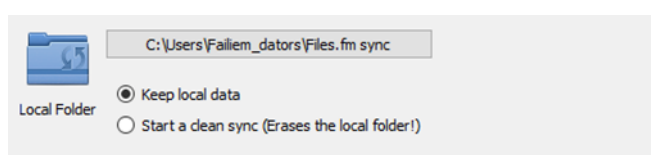
- *Sync everything from server*: visas mapes
- *Choose what to sync*: izvēlēties, kuras mapes sinhronizēt no servera.

(Ja Tavā kontā nav vēl failu, atstāj izvēlēto *Sync everything from server*)



4. Izvēlies mapi uz Tava datora, kurā tiks sinhronizēti faili. Ja mapē jau ir faili, izvēlies, ko darīt ar esošajiem failiem:

- *Keep local data*: atstāt mapē visus failus – visi faili tiks sinhronizēti uz Tavu *Failiem.lv* kontu;
- *Start a clean sync (Erases the local folder!)*: dzēst visus mapes failus.



5. Spied pogu **Connect**.



6. Spied pogu **Finish**.

